

LEGENDA:

PROJEKTOWANA POWIERZCHNIA BEZPIECZNA

POLIURETANOWA jednolita, natryskowa

kolor jasno szary RAL 7035

kolor żółty RAL 1012

kolor pomarańczowy RAL 2011

kolor czerwony RAL 3016

kolor różowy RAL 3017

kolor fioletowy RAL 4005

ISTNIEJĄCA POWIERZCHNIA Z KOSTKI BETONOWEJ

PRZEZNAČZONA DO ROZBIÓRKI

Projektowana powierzchnia utwardzona z kostki betonowej

Istniejąca powierzchnia utwardzona z kostki betonowej

Powierzchnia biologicznie czynna

ZAKRES INWESTYCJI, obszar oddziaływania obiektu

- działka nr 369, 368/1, obręb Witosławice, gmina Waśniów

(zgodnie z art. 3 pkt 20 Prawo Budowlane)

Ogrodzenie systemowe z paneli 2D o wysokości 100cm, dł. ok. 81,7m

w tym 2 x furtka 120 x 100cm

Drzewa - Klon Globusum - 6 sztuk, obwód pnia 14-18Pa min.250cm

359,64m2

MAPA DO CELÓW PROJEKTOWYCH

Identyfikator zgłoszenia pracy geodezyjnej	mięscawość	GK-III.6640.1445.2024
	ulica	Witosławice
Polozenie obszaru opracowania	Numer	
	dziolek ewidencyjnych	369; 368/1
	województwo	świętokrzyskie
	powiat	ostrowiecki
Nazwa gminy	Identyfikator	260706_2.0018
	nazwa	Rozylce
Obręb ewidencyjny	Skala mapy	1:500
	Oznaczenie układu współrzędnych	PL-2000 streja 7
Oznaczenie granic obszaru, który był przedmiotem aktualizacji	wysokości	PL-EYRF-2007-NH
	który był	
Uwagi	Granice dziolek przysto z ewidencji gruntów i budynków.	
	Grunty w granicach projektowanej inwestycji budowlanej nie zostały obciążone służebnościami gruntowymi ujawnionymi w księgach wieczystych.	
Stan aktualny na dzień		05.08.2024r.
	Nazwa wykonawcy prac geodezyjnych	Usługi Geodezyjne Ł-GEO Łukasz Rycąbel osiedle Pułanki 40/33 27-400 Ostrowiec Św. NIP: 6612185146
Imię i nazwisko oraz numer uprawnień zawodowych kierownika prac geodezyjnych		Krzysztof Soja
		Nr uprawnień 13264
Data oraz imię i nazwisko osoby, która sporządziła mapę		05.08.2024r. Łukasz Rycąbel

Poswiadczam, że niniejszy dokument został opracowany w wyniku prac geodezyjnych i kartograficznych, których rezultaty zawiera operat techniczny pozytywnie zweryfikowany. Jednocześnie informuję, że jestem świadomy odpowiedzialności karnej za złożenie fałszywego oświadczenia.

Identyfikator zgłoszenia prac geodezyjnych

GK-III.6640.1445.2024

Organ prowadzący państwowy zasób geodezyjny i kartograficzny

STAROSTA OSTROWIECKI

Numer oraz data sporządzenia dokumentu zawierającego wynik pozytywnej weryfikacji

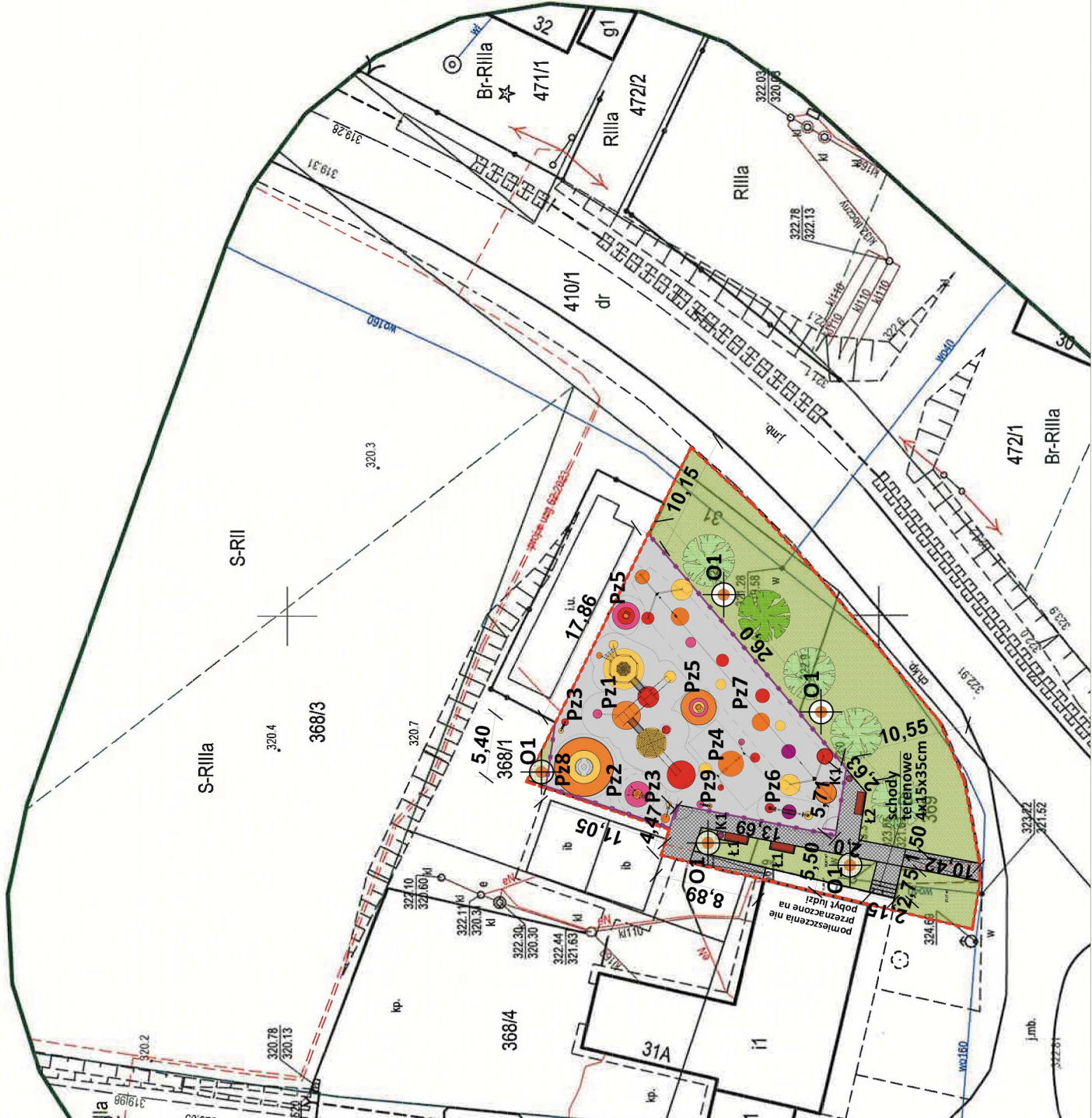
GK-III.6640.1445.2024_1 z dnia 14.08.2024r.

Imię, nazwisko oraz numer uprawnień zawodowych kierownika prac

Krzysztof Soja nr upr. 13264

Wykonawca prac geodezyjnych

Usługi Geodezyjne Ł-GEO Łukasz Rycąbel



Pz1 Zestaw zabawowy z domkami, zjeżdżalniami, torem przeszkód

Pz2 Siłownia zewnętrzna: Na jednym pylonie mocowane: - podciągacz - wypychacz - rowerek

Pz3 Panel interaktywny kółko i krzyżyk oraz panel edukacyjny

Pz4 Huśtawka wahadłowa 2 osobowa

Pz5 Bujak sprężynowy - 2 sztuki

Pz6 Huśtawka wagowa _dwoosobowa

Pz7 Tyrolka

K1 KOSZ NA ŚMIECI - 1 sztuka: - Pojemność min. 60l

Pz8 Karuzela średnicy min. 140cm

Pz9 Tablica regulaminowa

t1 ŁAWKA MIEJSKA Z OPARCIEM i podłokietnikami: - Długość 190 - 210cm, wysokość siedziska 45 - 46cm, szerokość 65 - 78cm - Materiał: stal nierdzewna, drewno egzotyczne TEAK/IROKO olejowane min. 3 krotnie - Stelaż z profili zamkniętych 25 - 50mm x 45 - 70mm, ze stali nierdzewnej - Deska o profilu: 50 - 80mm x 35 x45mm - Forma prosta, minimalistyczna - Ławka przykręcana do podłoża na stałe

t2 ŁAWKA MIEJSKA BUJANA Z OPARCIEM i podłokietnikami: - Długość 180 - 210cm, wysokość siedziska 45 - 46cm, szerokość 65 - 78cm - Materiał: stal nierdzewna, drewno egzotyczne TEAK/IROKO olejowane min. 3 krotnie - Stelaż z profili zamkniętych 25 - 50mm x 45 - 70mm, ze stali nierdzewnej - Deska o profilu: 50 - 80mm x 35 x45mm - Forma prosta, minimalistyczna - Ławka przykręcana do podłoża na stałe

MIA architekci

spółka z ograniczoną odpowiedzialnością

ul. Soła 4A/79, 25-006 Kielce, tel. 700700138

arkadiusz.szczerek@gmail.com

OBIEKT:

ZAGOSPODAROWANIE TERENU POD PLAC ZABAW NA DZIAŁCE działka nr 369, 368/1, obręb Witosławice, gmina Waśniów

INWESTOR:

Ochotnicza Straż Pożarna w Witosławicach Witosławice 31a, 27 - 425 Waśniów

BRANŻA:

ARCHITEKTURA

RODZAJ OPRACOWANIA:

PROJEKT BUDOWLANY

PRZEDMIOT:

Projekt zagospodarowania terenu

PROJEKTOWAŁ:

Autor projektu: mgr inż. arch. Arkadiusz Szczerek nr 30/WPOKK/2014 specjalność: architektoniczna

DATA:

5 listopad 2024

SKALA:

1: 500

A1